

Dispersion des plantes par les herbivores pâturant sur les annexes de Loire

DispersaL (AMI-PE Biosefair 2024)

C. Baltzinger
Boucherot

UR EFNO J.
UE P3R

INRAE



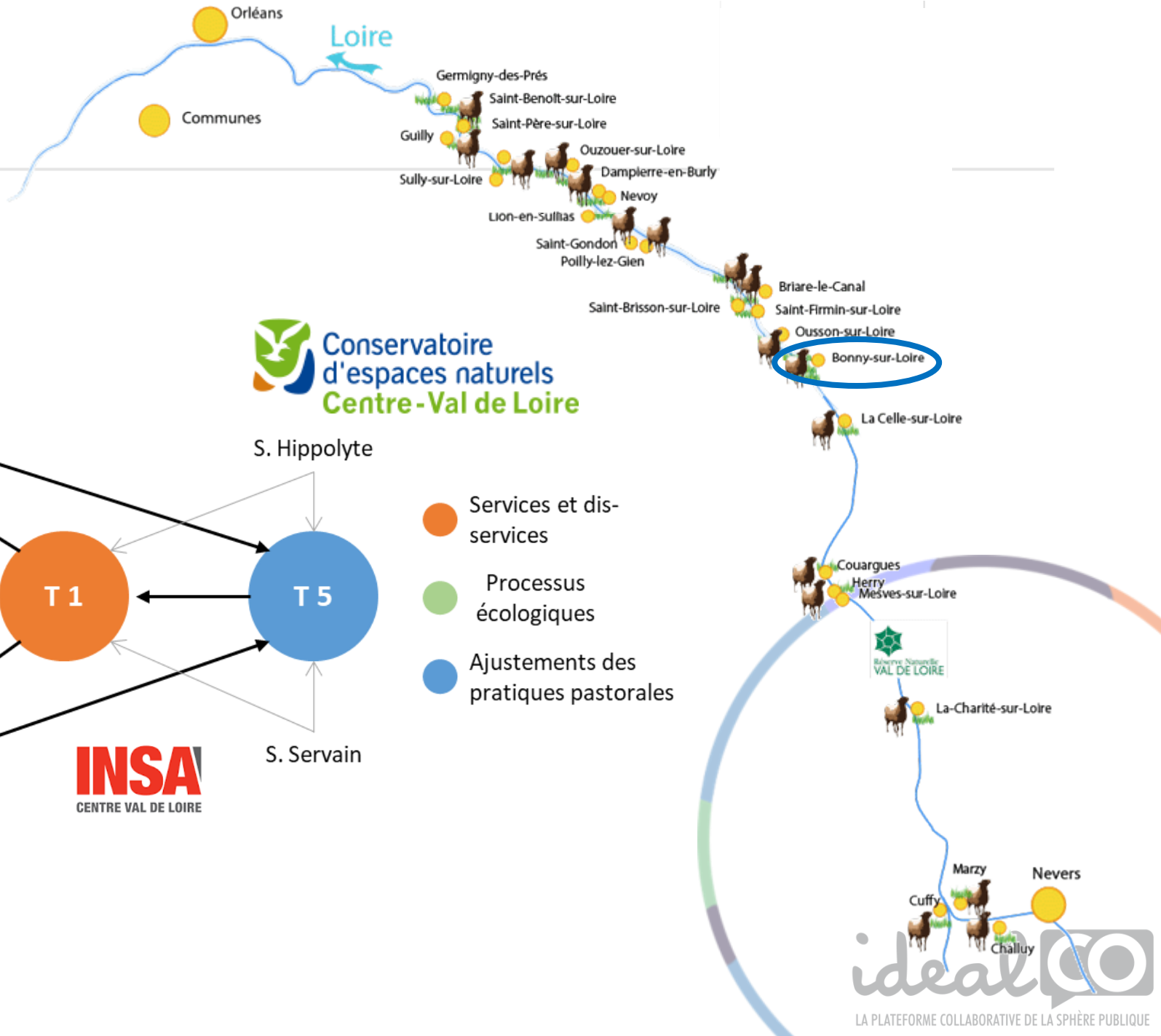




ENJEUX

- Pastoralisme ovin, un élevage extensif associé à des communautés végétales diversifiées (Saatkamp et al. 2020).
 - Écosystèmes et paysages de montagne et de plaine
 - Transhumance et dispersion longue distance
 - Connectivité fonctionnelle assurée par l'élevage ovin en rotation
- Atouts
 - Préservation d'une race locale et du tissu économique rural
 - Maintien d'habitats ouverts patrimoniaux à biodiversité élevée
 - Réduction du risque d'embâcles (Plan Loire Grandeur Nature)
- Risques et aspects méconnus
 - Propagation d'espèces exotiques envahissantes
 - Processus écologiques associés et à l'origine de cette biodiversité
 - Effet de la vie en groupe sur la dispersion zoochore

ORGANISATION



citeres
UMR 7324



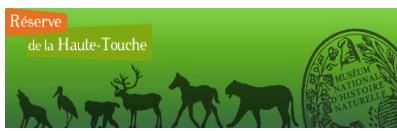
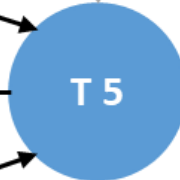
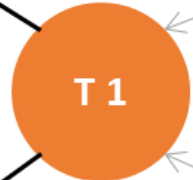
S. Greulich
J.D. Chapelin-Viscardi



Conservatoire d'espaces naturels Centre-Val de Loire

S. Hippolyte

- Services et dis-services
- Processus écologiques
- Ajustements des pratiques pastorales



Y. Locatelli
C. Baltzinger
O. Pays-Volard



INSA
CENTRE VAL DE LOIRE

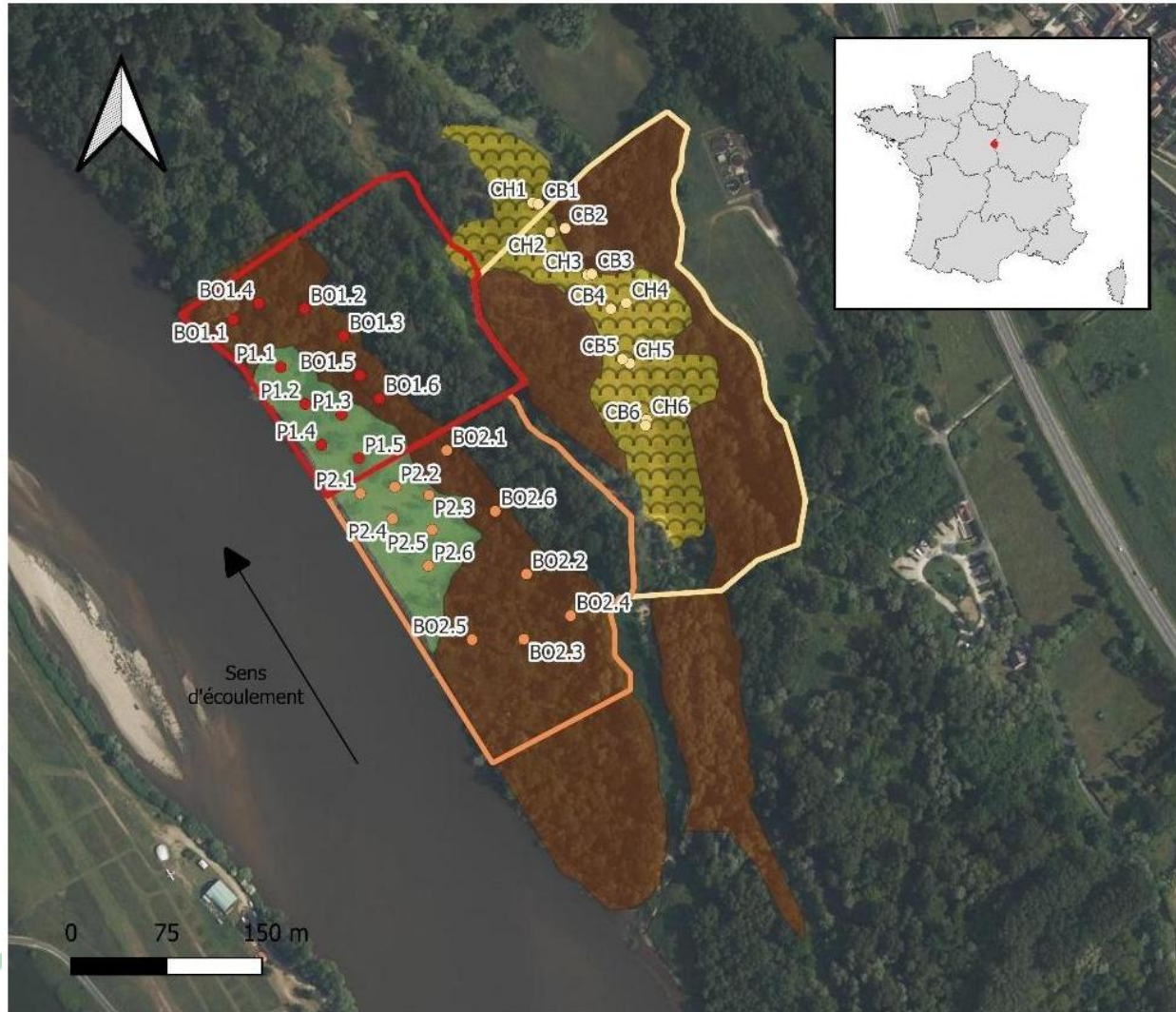
S. Servain

INRAE

université angers

ideal
LA PLATEFORME COLLABORATIVE DE LA SPHÈRE PUBLIQUE

SITE D'ÉTUDE – LES ÎLES DE BONNY/LOIRE



Légende :

Parcs à brebis

- 1
- 2
- 3

Placettes

- BO1, P1
- BO2, P2
- CB, CH

Habitats

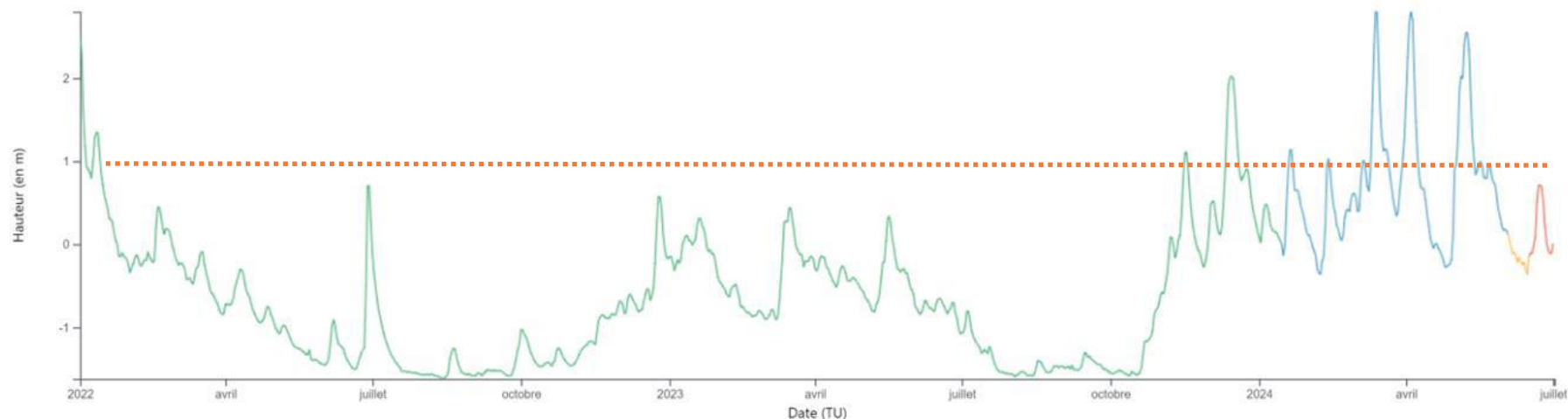
- Boisement ouvert
- Prairie
- Chenal exondé

Autrice : Genn-Astrid Soudet
Date : 30/08/2024
Sources : Marie-Coline Dumoux ; IGN

CRUES DE LOIRE EN 2024 – FLEUVE SAUVAGE

Hauteur instantanée maximale n journalière (n=1, non glissant) - Données les plus valides de l'entité - K400 0010 10 - La Loire à Cours-les-Barres - Givry - du 01/01/2022 00:00 au 01/07/2024 23:59 (TU)

Généré le 02/07/2024 08:58 (TU)



Légende

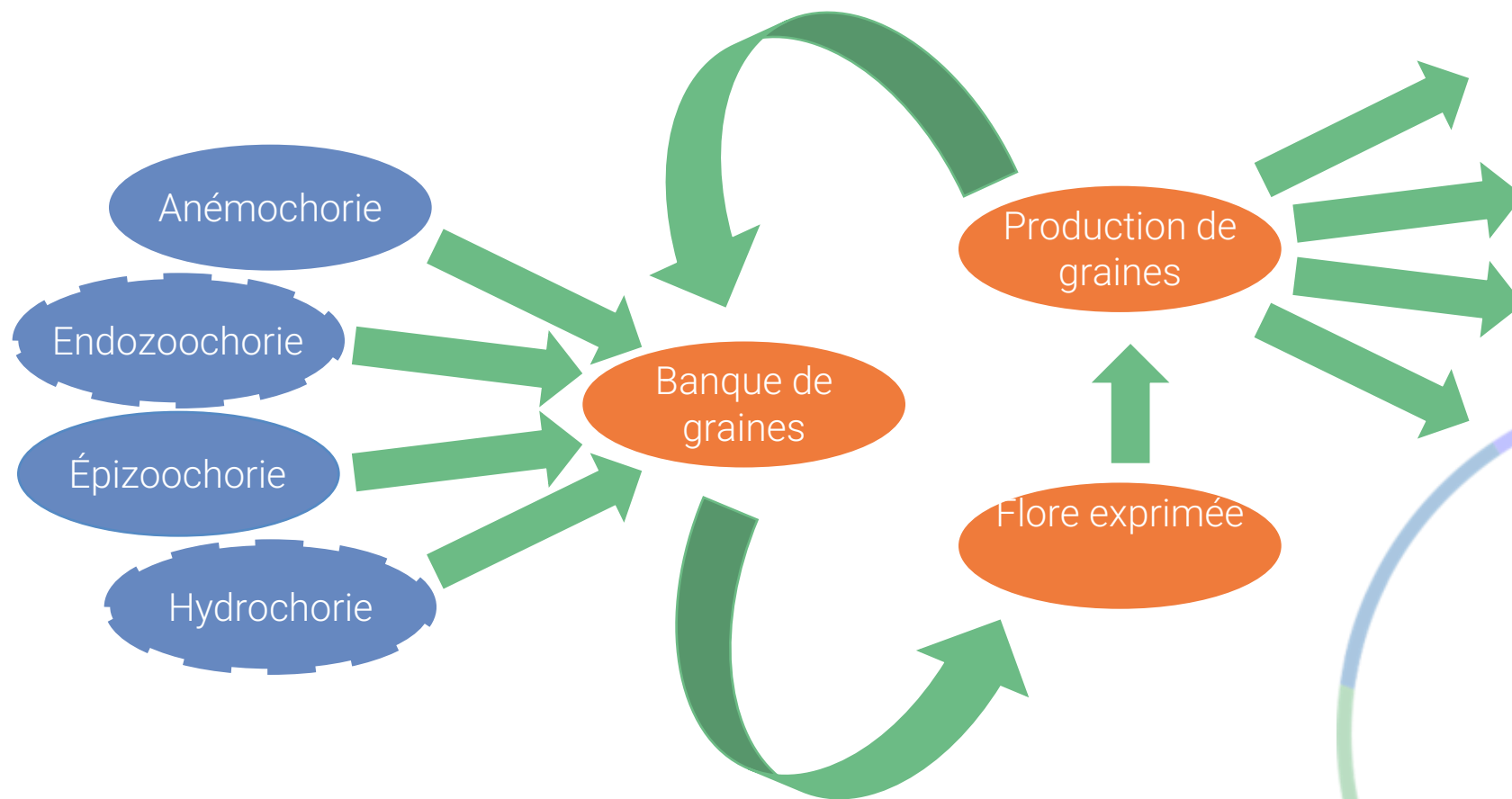
Statuts des données

- Données validées
- Données pré-validées
- Données corrigées
- Données brutes

Minimum observé le 14/08/2022 00:00:00 (TU) : -1,621 m

Maximum observé le 04/04/2024 10:11:00 (TU) : 2,8 m

LES COMPARTIMENTS DE LA FLORE



FLORE EXPRIMÉE

- 12 paires enclos/exclos, 3 parcs
- Couvert, hauteur et phénologie
- ≠ couvert et diversité en enclos
- 119 taxons dont 104 espèces
- 45 taxons dont 40 espèces en graines et potentiellement dispersées



Arrenatherum elatius



Anisantha sterilis



Geum urbanum



*Poa
pratensis*



Rumex conglomeratus



*Vulpia
bromoides*

BANQUE DE GRAINES DU SOL

- 24 placettes, 6/habitat, 8 carottages de sédiments/placette
- 117 taxons identifiés, la majorité à l'espèce
- 5533 individus
- 5 espèces représentent 50% des germinations
- Espèces exotiques peu présentes



Portulaca oleracea
archéophyte, 14%



Urtica dioica 11%



Lindernia dubia, ≤1850
11%



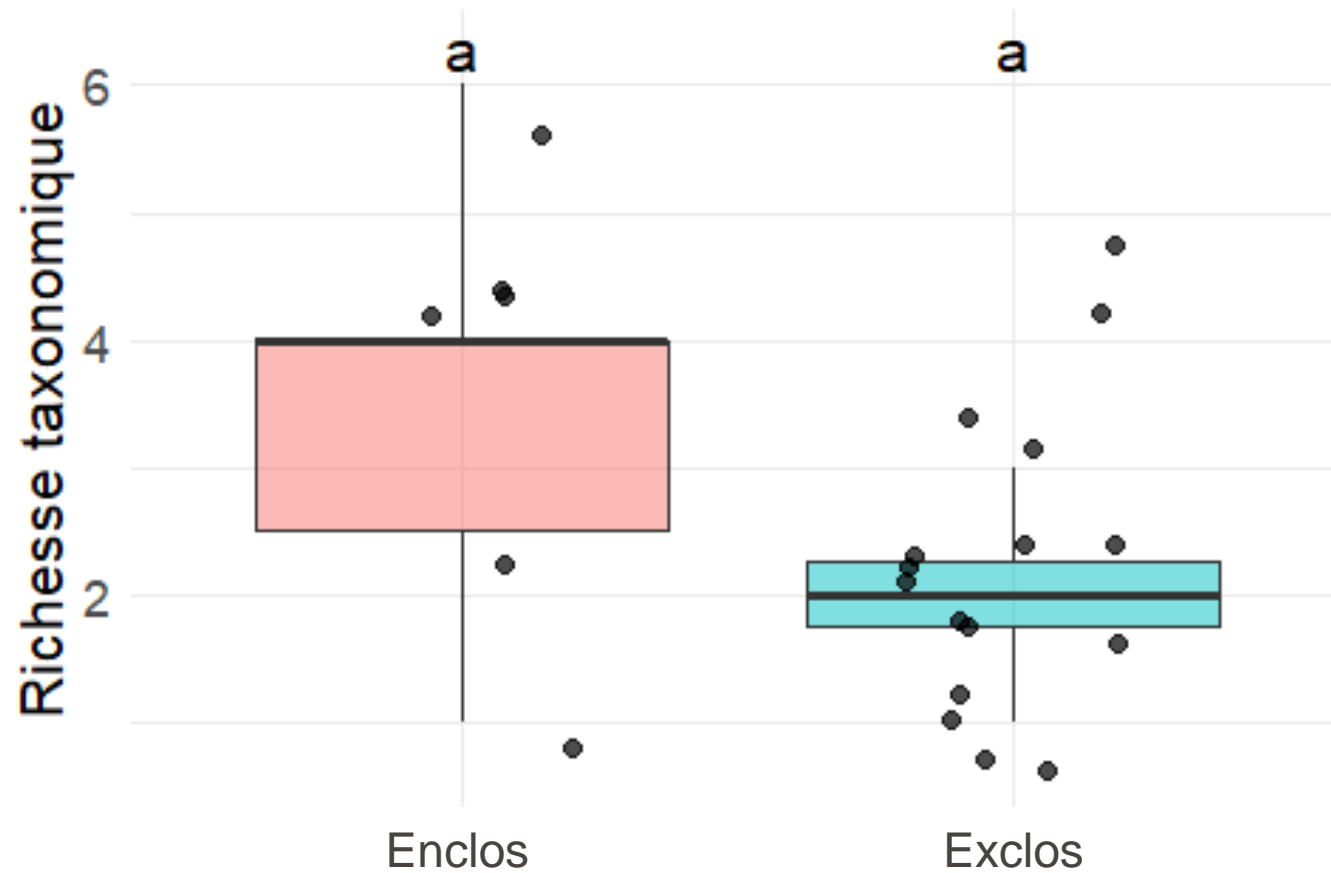
Digitaria sanguinalis 8%



Cyperus fuscus 5%

PLUIE DE GRAINES

Richesse taxonomique par piège



FLORE DISPERSÉE PAR EPI- & (ENDO-)ZOOCHORIE

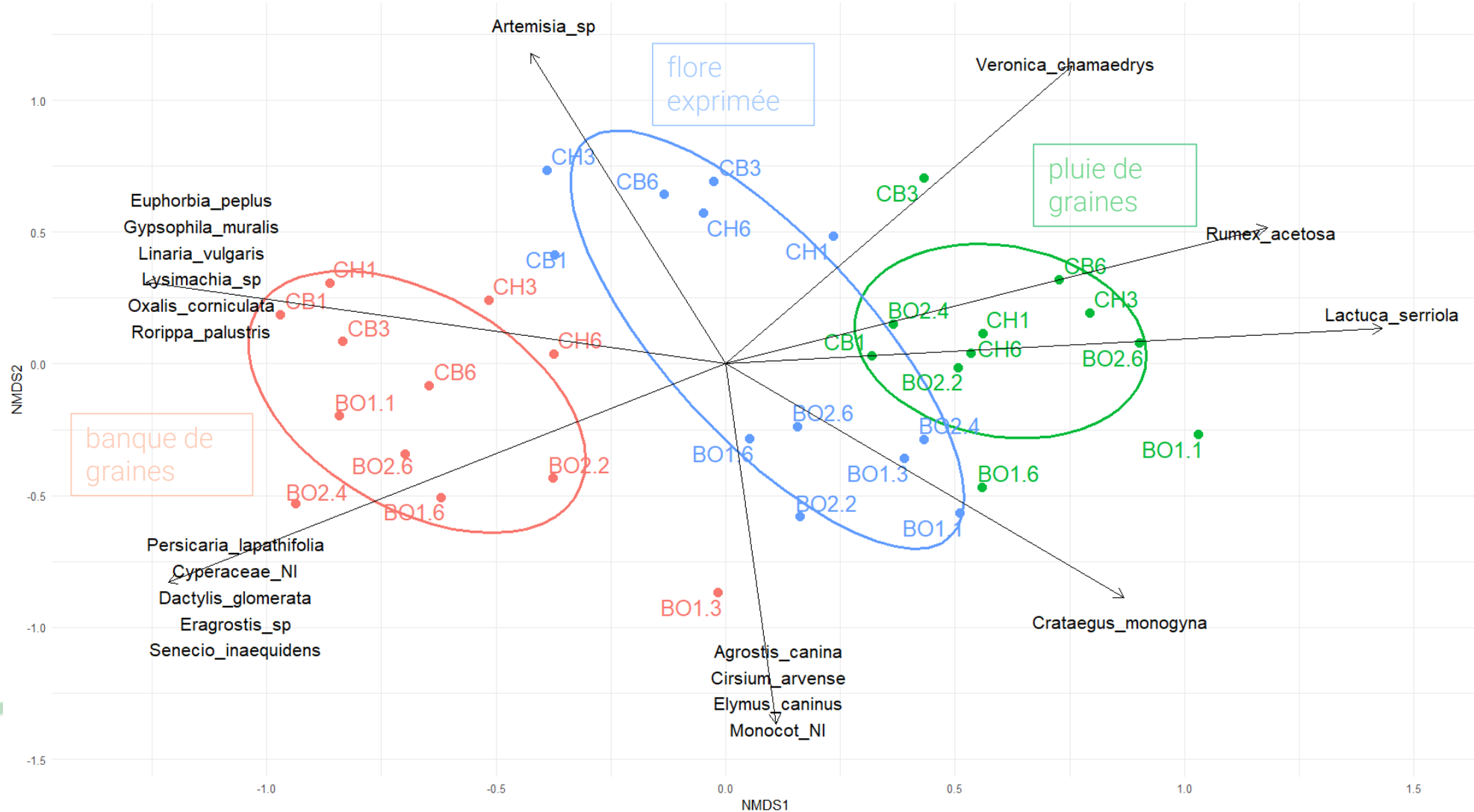
- 12 toisons scrutées en 2024 et 12 en 2025 (50g/toison)
- 1724 diaspores en 2024 contre 1005 en 2025
- 10 familles représentées: Poacées, Apiacées, Astéracées ...
- 31 genres
- 35 espèces: 8-377 diaspores, 3-13 espèces
- 1 exotique envahissante

Xanthium strumarium



COMPARAISON DE 3 COMPARTIMENTS FLORISTIQUES

NMDS de la composition végétale par compartiment



COPROPHAGES

- D'avril à septembre (60 pièges)
- Scarabéidés (28sp, n=1273)
- Géotrupidés (1sp, n=1)
- **Espèces les plus abondantes (n>10% total)**
 - *Onthophagus ovatus* (Linnaeus, 1767)
 - *Agrilinus ater* (De Geer, 1774)
 - *Euorodalus coenosus* (Panzer, 1798)
 - *Melinopterus prodromus* (Brahm, 1790)
 - *Planolinoides borealis* (Gyllenhal, 1827)

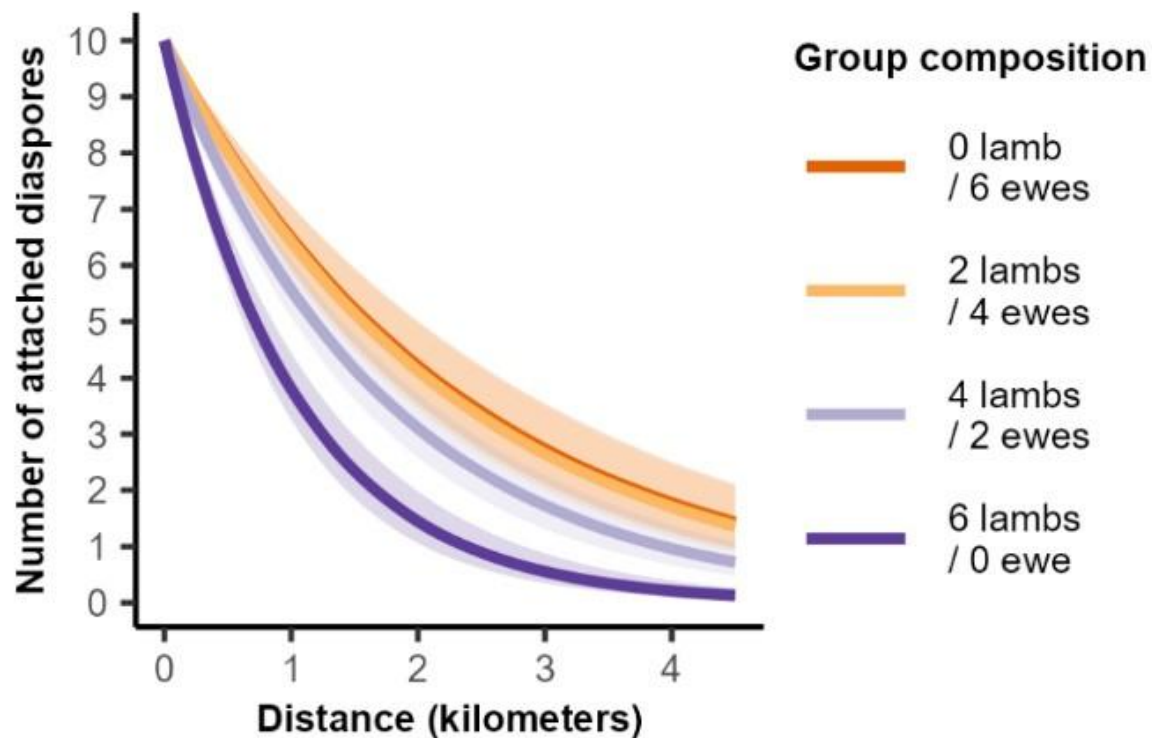


Crédit : Christophe Baltzinger



EPIZOOCHORIE ET VIE EN GROUPE

- Suivi comportemental individuel
- Groupes de 6 individus
- 0 à 100 % agnelles (4 modalités)



CONTACT

Merci pour votre attention



Crédit : Cédric Chapelier



Christophe BALTZINGER INRAE +33
(0)238956675
christophe.baltzinger@inrae.fr