

# Pastofutur

Un projet de recherche-action  
autour du futur des activités pastorales  
sur la Communauté de Communes Alpes Provence Verdon (2022-2024)



J. Lasseur (INRAE, SELMET), E. Crouzat (INRAE, LESSEM), N. Couix (INRAE, LESSEM), W. Daré (CIRAD, SENS), C. Dutilly (CIRAD, MOÏSA),  
J. P. Muller (CIRAD, SENS), T. Raffailac (INRAE, SELMET), I. Shaqura (INRAE, SELMET), F. Stark (INRAE, SELMET)

Webinaire BIOSEFAIR  
24/06/2024

# Des attentes plurielles autour du pastoralisme en montagne méditerranéenne

- Production alimentaire
- Maintien d'habitats et d'espèces emblématiques
- Limitation des risques naturels comme les incendies



- Maintien de l'esthétique du paysage
- Contribution à l'héritage culturel local
- ...

*Le pâturage doit permettre de maintenir les paysages ouverts tout en s'adaptant aux besoins des espèces emblématiques comme la Vipère d'Orsini*

*Les systèmes pastoraux doivent contribuer à limiter les risques d'incendie en pâturant en sous-bois, mais sans compromettre la régénération forestière*

*Les troupeaux ne devraient pas être un obstacle à la randonnée, et il faudrait que les touristes puissent discuter avec des bergers durant leur séjour*

# Redéfinir le pastoralisme en intégrant ses articulations avec d'autres activités ?

Des interrogations autour de  
'ce que devrait être l'activité  
pastorale',  
dans un contexte de  
changements structurels

## Changements sociodémographiques

depuis des communautés rurales vers une économie résidentielle et touristique

## Changements écologiques

marqués par une forte afforestation et le retour du loup + le changement climatique

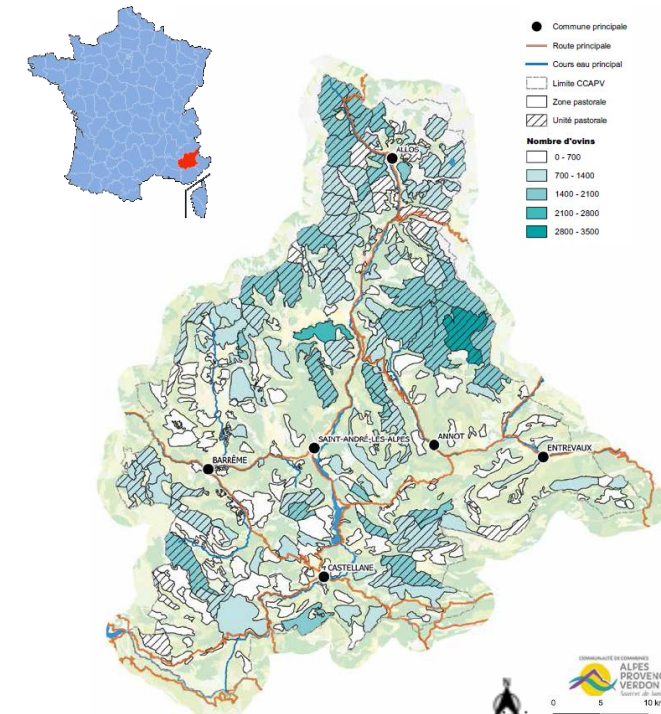
## Changements sociopolitiques

une considération accrue pour la biodiversité et des évolutions dans les préférences alimentaires  
+ une décentralisation de la gouvernance vers l'échelon territorial

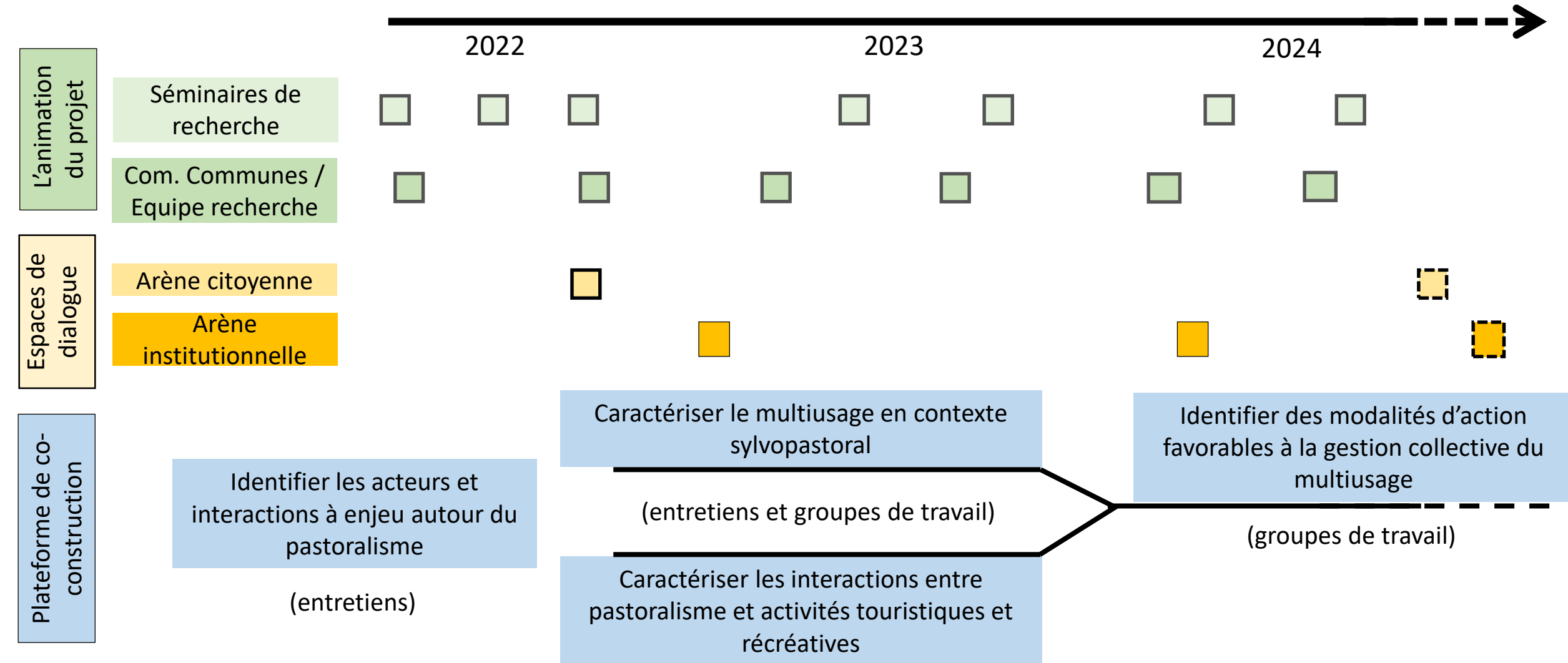


Comment favoriser l'inscription pérenne des activités pastorales au sein du territoire en articulation avec les autres activités présentes ?

- ➔ Une approche systémique, qui s'appuie sur le caractère **multifonctionnel** de l'activité d'élevage pastoral et sur différentes modalités de **multiusage** des espaces
- ➔ Un **processus participatif** inclusif à l'échelle de la communauté de communes Alpes Provence Verdon
- ➔ Un **projet exploratoire**, sur un terrain investi historiquement

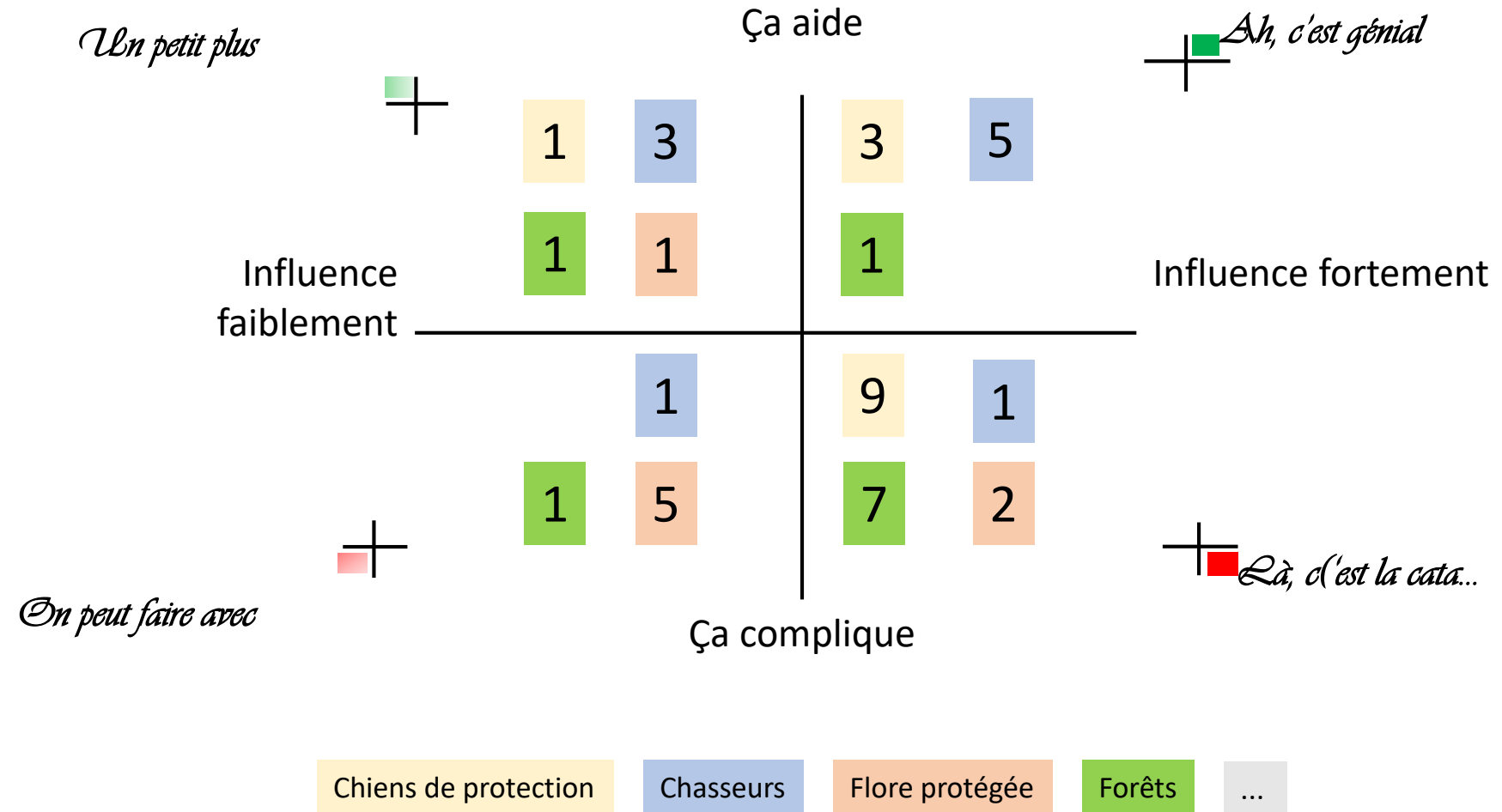


# Temps et espaces de « mise en transdisciplinarité » dans PASTOFUTUR



# Quelques résultats – Les interactions au cœur des enjeux sur le futur du pastoralisme

De multiples interactions aux actants (humains et non humains) sont cruciales pour les éleveurs et bergers



# Quelques résultats – Les interactions au cœur des enjeux sur le futur du pastoralisme

Des postures diversifiées sur l'adaptation à la prédation par le loup

Maîtriser et contrôler



S'adapter et suivre le rythme des brebis

- Protection « totale » des brebis
- Peu de chiens de protection pour éviter les conflits

- Permettre aux brebis d'être bien
- Des chiens en nombre pour donner de la liberté aux brebis

➤ Qu'ils retiennent l'une ou l'autre option, les éleveurs considèrent que c'est mauvais pour la « nature »

➤ La forêt, ça devient un problème pour tous

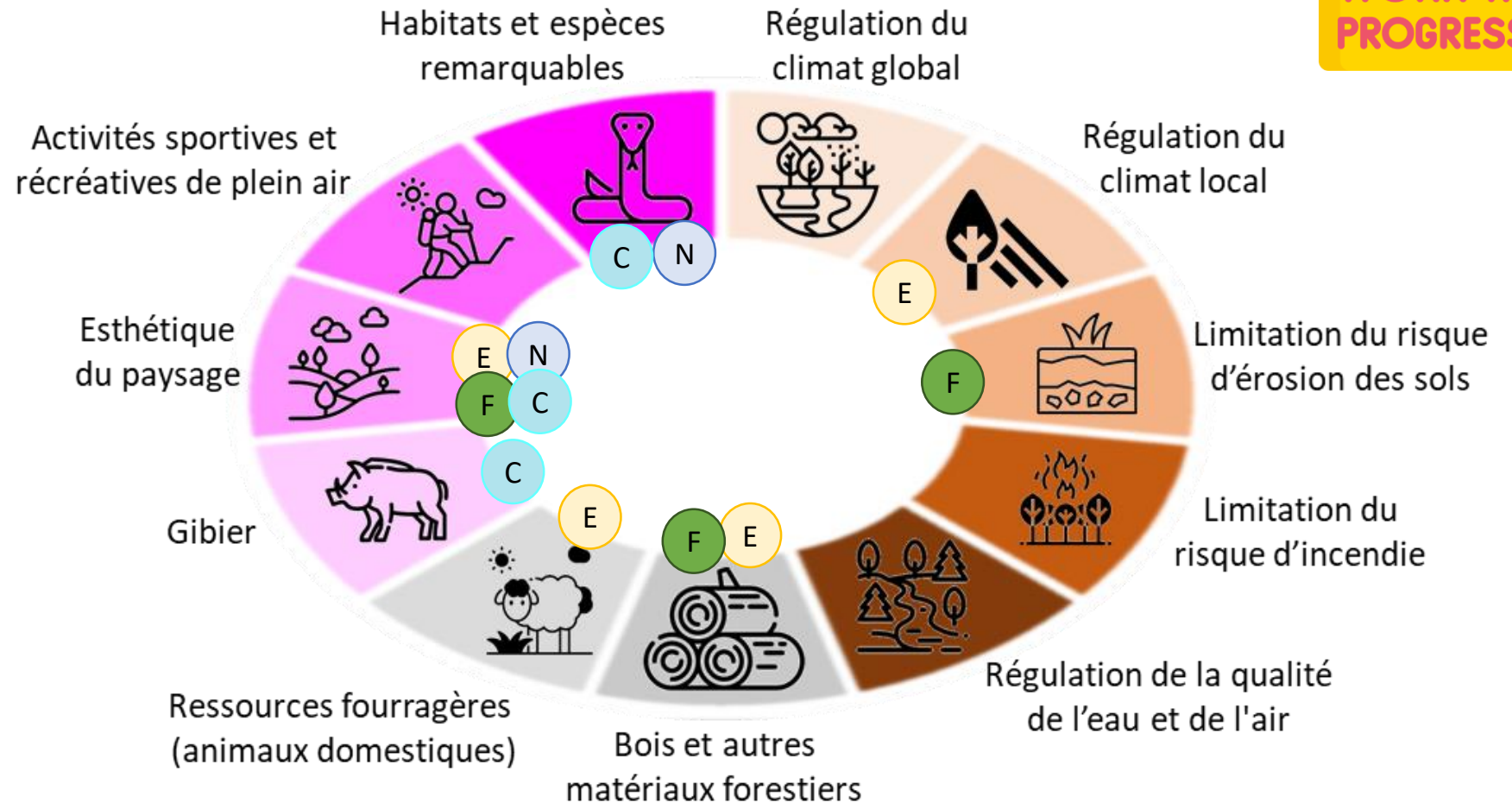
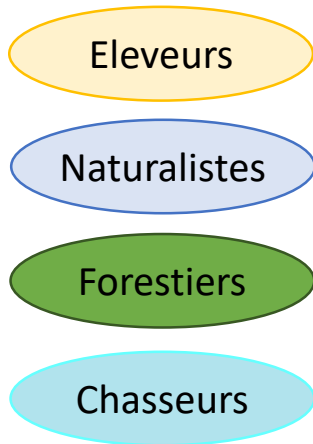
➤ Pas réfractaire a priori aux changements à envisager, mais ça se discute

- ➔ Des éléments de **convergence** (ex. difficulté du pâturage en forêt) mais aussi une **large palette de conceptions du métier**, qui se traduit par des pratiques variées sur le territoire et des interactions vécues parfois différemment
- ➔ Une ouverture exprimée par les éleveurs pour faire évoluer les pratiques en vue d'**améliorer la cohabitation**, sous réserve d'intégrer les **facteurs de contrainte** des systèmes pastoraux

# Quelques résultats – Services écosystémiques associés au sylvopastoralisme

WORK IN PROGRESS

Différents bouquets de services sont attendus par les acteurs vis-à-vis du milieu sylvopastoral

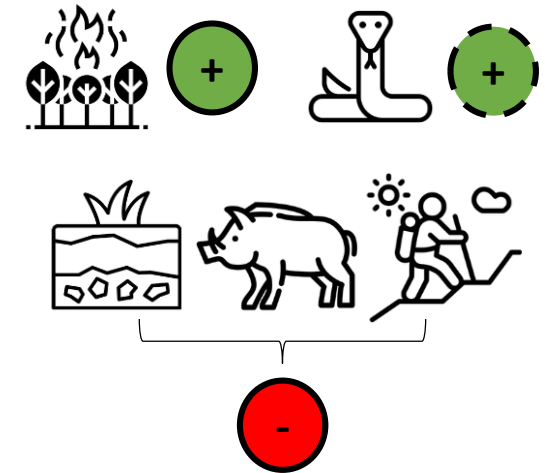


# Quelques résultats – Services écosystémiques associés au sylvopastoralisme

WORK IN PROGRESS

*Par exemple, impacts perçus des usages pastoraux sur quelques SE :*

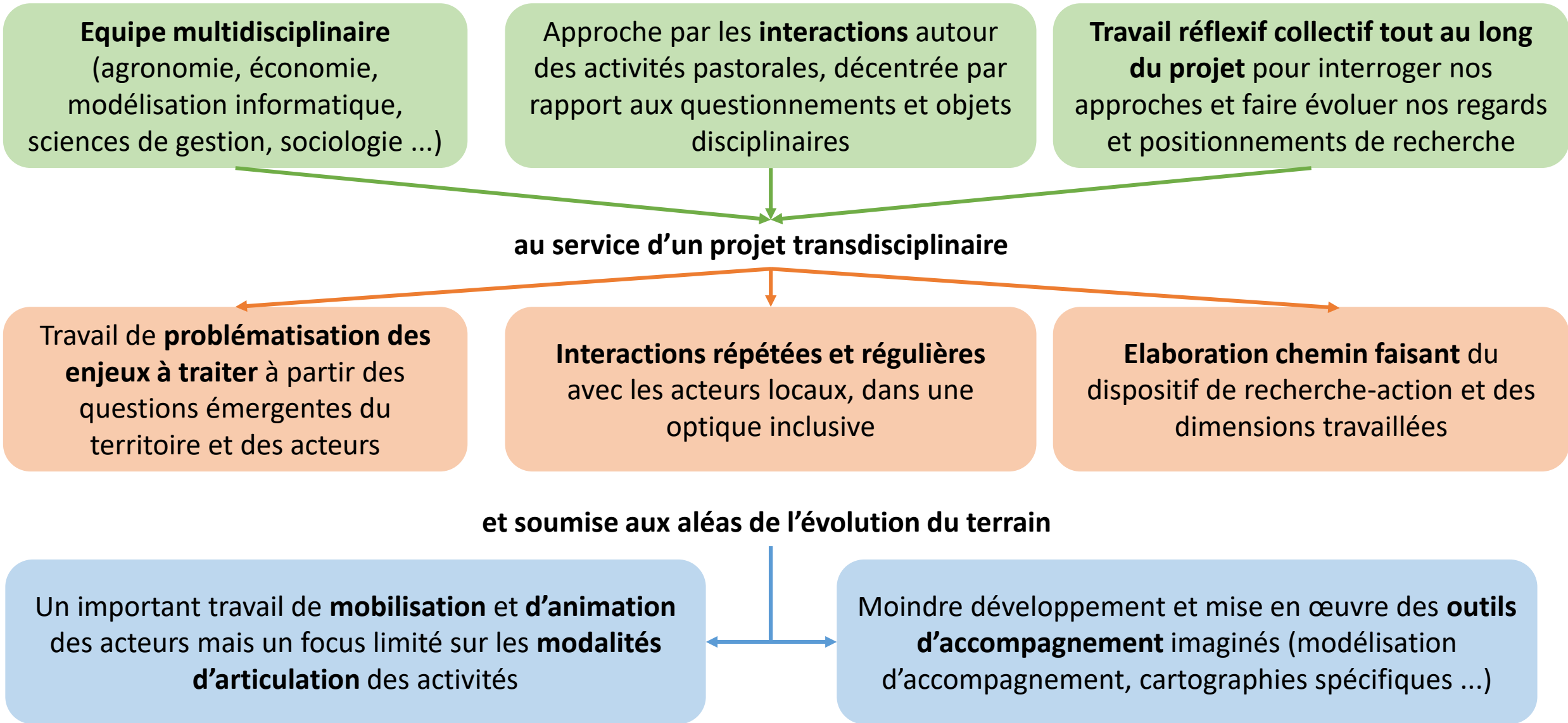
Le multiusage influence les services écosystémiques dont bénéficient les acteurs



- ➔ Le multiusage des espaces sylvopastoraux **complexifie leur gestion** et souligne le rôle clé de l'accompagnement des éleveurs, propriétaires et gestionnaires par des **structures intermédiaires** (organismes techniques, collectivités)
- ➔ Les milieux sylvopastoraux sont souvent perçus comme **des espaces de compromis**, mais ils peuvent aussi être des **lieux d'innovation** et **d'organisation renouvelée** des interactions entre activités



# L'interdisciplinarité dans Pastofutur



# Bilan actuel et perspectives

- Un **investissement fort sur le territoire** pour constituer et animer un collectif d'acteurs de terrain, malgré une **mobilisation qui reste difficile** dans une situation de dialogue plus complexe qu'attendu
- Identification d'une **diversité de postures et de pratiques** dans un contexte de multiusage, mais des résultats qui demeurent **exploratoires** sur des aspects plus **techniques** liés à la (co)gestion des ressources et de la biodiversité
- Une nécessité à resituer les enjeux de relation aux espaces « naturels » ou à la biodiversité **dans un ensemble d'interactions cruciales** pour l'avenir de l'activité pastorale, au sein d'un territoire en mutation



- **Plusieurs pistes d'analyse** à explorer : analyse sociologique de l'élevage local, analyse du processus de participation ...
- Un temps de bilan prévu avec les acteurs locaux avant l'été, pour partager les motivations de chacun et décider ensemble d'une possible **poursuite du projet**
- Des **perspectives de valorisation** académiques et à destination d'un public élargi, portées par l'équipe recherche